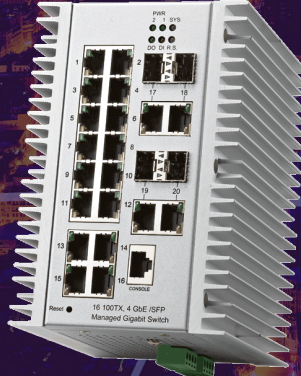


Jet Serisi

Daha entegre bir Dünya için



Daha entegre bir Dünya için Endüstriyel veri haberleşme çözümleri

Güvenli veri iletişimi, basit bir makina otomasyonundan karmaşık fabrika/proses otomasyonuna kadar olan her alanda yer alan tüm proje aşamaları için esastır. Projelerinizde etkili bir ağ iletişimi sağlayacak ürünler tasarlıyor ve üretiyoruz. Endüstriyel ortamlar için uygun maliyetli dayanıklı ve güvenli ağlar oluşturmanıza imkan sağlayan ve basit yönetimsiz switchlerden ethernet kablosundan güç ile beslenen PoE switchlere, medya dönüştürücülerden gelişmiş kablosuz yönlendiricilere kadar neye ihtiyacınız varsa, ideal çözümler sunmaktayız.

Ethernet Switchler **JetNet Serisi**

- › IP31 koruma sınıfı, dayanıklı alüminyum kasa
- › Hızlı ağ hatası düzeltme 5 ms
- › 0 ms kesintisiz yenilenme
- › Kolay ve hassas veri trafiği yönetimi



PoE Switchler **JetPoE Serisi**

- › Hassas video trafiği yönetimi
- › Kaliteli video aktarımı
- › IP kamerada kesinti önleyici güç besleme özelliği
- › Tren ve mobil araçlar için ek güç sağlama





Kablosuz Access Point ve Hücresel Routerlar **JetWave Serisi**

- › Güvenilir kablosuz bağlantı
- › Güvenli uzaktan erişim
- › Yüksek hızlı yönlendirme motoru
- › Yedekli Kablosuz / Hücresel / LAN

Medya Dönüştürücüler **JetCon Serisi**

- › Ethernet yükselticiler
- › Ethernet - Fiber dönüştürücüler
- › Seri - Seri / Fiber dönüştürücüler



Korenix bir Beijer Group Şirketidir

Endüstriyel veri iletişimi alanında yenilikçi, pazar odaklı, değer yaratan çözümler sunan bir Beijer Group şirkettir. Kablosuz haberleşme ve ağ çözümlerinde endüstriyel ürünleri ile köklü bir geçmişe sahip, pazar lideri bir üreticidir.

korenix
A Beijer Electronics Group Company

Yönetimsiz Switchler

- › Dayanıklı kasa
- › Soğutucu alüminyum kasa
- › Üstten sızdırmaz IP31 koruma sınıfı
- › 1.5KV HiPot izolasyonu
- › Hata alarmı

JetNet 2005

5-port switch

- › 5x 10/100 RJ45
- › Port hata alarmı
- › C1D2 sertifikası
- › -25 °C ~ +70 °C / [w]-40 °C ~ +75 °C



JetNet 2005f

5-port switch /w fiber

- › 4x 10/100 RJ45
- › 1x 100 SC fiber [-s] single-mod 30km [-m] multi-mod 2km
- › Port hata alarmı
- › C1D2 sertifikası
- › -10 °C ~ +70 °C / [w]-40 °C ~ +75 °C



JetNet 3205G

5-port Gigabit switch

- › 5x 10/100/1000 RJ45
- › Port arıza alarmı
- › Güç aralığı 10-60VDC
- › C1D2 sertifikası
- › -40 °C ~ +75 °C



JetNet 3005G

5-port Gigabit switch

- › 5x 100/1000 RJ45
- › Port ve Güç hata alarmı
- › QoS paket önceliği
- › Broadcast filtreleme
- › -40 °C ~ +75 °C



JetNet 3008

8-port switch

- › 8x 10/100 RJ45
- › Port ve Güç hata alarmı
- › QoS paket önceliği
- › Broadcast filtreleme
- › C1D2, EN50121-4, e Mark
- › -25 °C ~ +70 °C / [w]-40 °C ~ +75 °C

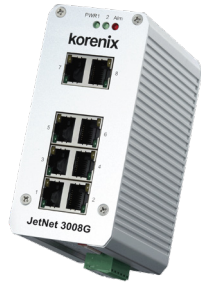
“ Endüstriyel kaliteyi, tak ve çalıştır kolaylığı ile birleştiren uygun maliyetli yönetimsiz JetNet switchler.



JetNet 3008F

8-port switch /w fiber

- ▶ 6x 10/100 RJ45
- ▶ 2x 100 SC fiber
[-s] single-mod 30km
[-m] multi-mod 2km
- ▶ Port ve Güç hata alarmı
- ▶ QoS paket önceliği
- ▶ Broadcast filtreleme
- ▶ C1D2, EN50121-4, e Mark
- ▶ -10°C ~ +70°C /
[w]-40°C ~ +75°C



JetNet 3008G

8-port Gigabit switch

- ▶ 8x 100/1000 RJ45
- ▶ Port ve Güç hata alarmı
- ▶ QoS paket önceliği
- ▶ Broadcast filtreleme
- ▶ -10°C ~ +70°C



JetNet 3010G

10-port Gigabit switch /w SFP

- ▶ 7x 10/100 RJ45
- ▶ 3x 1000 RJ45/SFP kombo
- ▶ QoS paket önceliği
- ▶ -20 °C ~ +70°C /
[w]-40°C ~ +70°C



JetNet 3018G

18-port Gigabit switch /w SFP

- ▶ 16x 10/100 RJ45
- ▶ 2x 100/1000 RJ45/SFP kombo
- ▶ Port ve Güç hata alarmı
- ▶ QoS paket önceliği
- ▶ Broadcast filtreleme
- ▶ EN50121-4 uyumlu
- ▶ -40°C ~ +75°C

Ray tipi yönetilebilir switchler

- › Dayanıklı kasa
- › Soğutucu alüminyum kasa
- › Üstten sızdırmaz IP31 koruma sınıfı
- › 1.5KV HiPot izolasyonu
- › Port hatası alarmı
- › Hata için sürekli kendini test etme özelliği



JetNet 4508if

IEC61850-3 8-port
Ethernet switch /w fiber

- › 6x 10/100 RJ45
- › 2x 100 SC Fiber
[-s] single-mod 30km
[-m] multi-mod 2km
- › Çoklu süper ring desteği
- › Hassas veri trafiği yönetimi
- › L2 güvenlik seviyesi
- › Modbus / TCP'den yönetim
- › -10°C ~ +70°C / [w] -40°C ~ +75°C



JetNet 4508

8-port Ethernet Switch

- › 8x 10/100 RJ45
- › Çoklu süper ring desteği
- › Hassas veri trafiği yönetimi
- › L2 güvenlik seviyesi
- › Modbus / TCP'den yönetim
- › -25°C ~ +70°C /
[w] -40°C ~ +75°C



JetNet 4510

10-port Ethernet switch /w SFP

- › 7x 10/100 RJ45
- › 3x 100 RJ45/SFP kombo
- › Çoklu süper ring desteği
- › Hassas veri trafiği yönetimi
- › L2 güvenlik seviyesi
- › Modbus / TCP'den yönetim
- › -25°C ~ +70°C /
[w] -40°C ~ +75°C



JetNet 5010G

10-port Gigabit Ethernet switch
/w SFP

- › 7x 10/100 RJ45
- › 3x 100/1000 RJ45/SFP kombo
- › Çoklu süper ring desteği
- › Hassas veri trafiği yönetimi
- › L2 güvenlik seviyesi
- › Modbus / TCP'den yönetim
- › -25°C ~ +70°C /
[w] -40°C ~ +75°C



JetNet 5020G

20-port Gigabit Ethernet switch
/w SFP

- › 16x 10/100 RJ45
- › 4x 100/1000 RJ45/SFP kombo
- › Çoklu süper ring desteği
- › Hassas veri trafiği yönetimi
- › L2 güvenlik seviyesi
- › Modbus / TCP'den yönetim
- › -25°C ~ +70°C /
[w] -40°C ~ +75°C

Rack (Dolap) tipi yönetilebilir switchler

- › IEC61850-3 enerji otomasyonu ve izleme standardı sertifikası
- › EN50121-4 raylı sistemler elektromanyetik uyumluluk standardı sertifikası
- › NEMA TS2 zorlu koşullara dayanıklılık sertifikası



JetNet 6828GF

IEC61850-3 Gigabit modüler
raf tipi switch

- › 24x 100/1000 RJ45
- › 8x 100/1000 RJ45/SFP kombo port
- › 4x 1000 Sfp Port
- › 2x Dahili 1000 RJ45/SFP kombo port
- › Çoklu süper ring desteği
- › Hassas veri trafiği yönetimi
- › L3 güvenlik seviyesi
- › Modbus TCP'den yönetim
- › -40°C ~ +85°C
- › 24-48VDC güç aralığı

Yönetimsiz PoE Switchler

- › Kameralar için veri kablosu vasıtasıyla güç besleme
- › Güvenilir güç dağıtımı
- › Soğutucu alüminyum kasa
- › Üstten sızdırmaz IP31 koruma sınıfı
- › Hata alarmı



JetNet 3705f

5-port PoE switch/w fiber

- › 4x 10/100 PoE
15W/port, maks 60W toplam
- › 1x 100 SC fiber
[-s] single-mod 30km
[-m] multi-mod 2km
- › Port ve Güç hata alarmı
- › -10°C - +70°C / [W] -40°C - +70°C



JetNet 3710G

10-port Gigabit PoE switch

- › 8x 10/100 PoE
15W/port, maks 65W toplam
- › 2x 100/1000 RJ45
- › QoS paket önceliği
- › Port hata alarmı
- › -25°C ~ +70°C



JetNet 3806G

6-port Gigabit PoE switch

- › 4x 10/100 PoE
15W/port, maks 60W toplam
- › 2x 10/1000 RJ45
- › QoS paket önceliği
- › Port hata alarmı
- › e Mark, 12-24VDC
- › -25°C - +60°C



JetNet 3810G

10-port Gigabit PoE switch

- › 8x 10/100 PoE
15W/port, maks 65W toplam
- › 2x 10/1000 RJ45
- › [Gf] 2x 1000 SFP slot
- › [f] 2x 100 SFP slot
- › QoS paket önceliği
- › Port hata alarmı
- › e Mark, 12-24VDC
- › -25°C - +60°C



JetNet 3906G

6-port Gigabit Yüksek Güçlü PoE switch

- › 4x 100/1000 PoE
30W/port, maks 120W toplam
- › 1x 100/1000 RJ45
- › 1x 100/1000 SFP slot
- › QoS paket önceliği
- › Port ve güç hata alarmı
- › 12-36VDC
- › -40°C - +75°C



JetPoE PoE switchler, IP kameraların gerçek zamanlı izlenmesi için en iyi çözüm olmanın yanında, standart IP kameraların her bölgede kolayca tesis edilmesini sağlar.

Yönetilebilir PoE Switchler

- › Gerçek endüstriyel PoE kapasitesi
- › Yüksek güç dağıtımı
- › Tek noktadan tüm sisteme, gelişmiş sistem güvenliği



JetNet 5728G V2

Endüstriyel 20FE+8G Gigabit Yönetilebilir PoE Switch

- › 20x 10/100 RJ45
- › 4x 100/1000 RJ45
- › 24/16x 10/100 PoE
- › 4x 100/1000 RJ45/SFP kombo
- › L2 güvenlik seviyesi
- › Çoklu süper ring desteği
- › Kusursuz video yönetimi
- › IGMP kalitesinde çok noktaya yayın
- › Otomatik hata kurtarma
- › -40°C - +75°C (fansız)



JetNet 6910G-M12

Yönetilebilir PoE switch

- › 7x 10/100 M12
- › 3x 100/1000 M12
- › 8x 10/100 PoE
- › 15W/port, maks 120W toplam
- › L2 güvenlik seviyesi
- › Çoklu süper ring desteği
- › EN50155 Sertifikasyonu
- › 5ms Çevirim süresi
- › 2x 24VDC/110VAC Güç
- › -40°C - +70°C



JetNet 4706

6-port PoE switch

- › 4x 10/100 PoE
- › 20W/port, maks 80W toplam
- › 2x 10/100 RJ45
- › Çoklu süper ring desteği
- › IGMP kalitesinde çok noktaya yayın
- › IP kamera otomatik hata kurtarma
- › -40°C - +60°C



JetNet 4706f

6-port PoE switch fiber

- › 4x 10/100 PoE
- › 20W/port, maks 80W toplam
- › 2x 100 SC fiber
- › [-s]single-mod 30km
- › [-m] multi-mod 2km
- › Çoklu süper ring desteği
- › IGMP kalitesinde çok noktaya yayın
- › IP kamera otomatik hata kurtarma
- › -40°C - +60°C



JetNet 5310G

10-port Gigabit Yüksek Güçlü PoE switch /w SFP

- › 8x 10/100 PoE
- › 30W/port, maks 240W toplam
- › 2x 100/1000 RJ45/SFP kombo
- › Çoklu süper ring desteği
- › Kusursuz video izolasyonu
- › IGMP kalitesinde çok noktaya yayın
- › IP kamera otomatik hata kurtarma
- › -40°C - +75°C

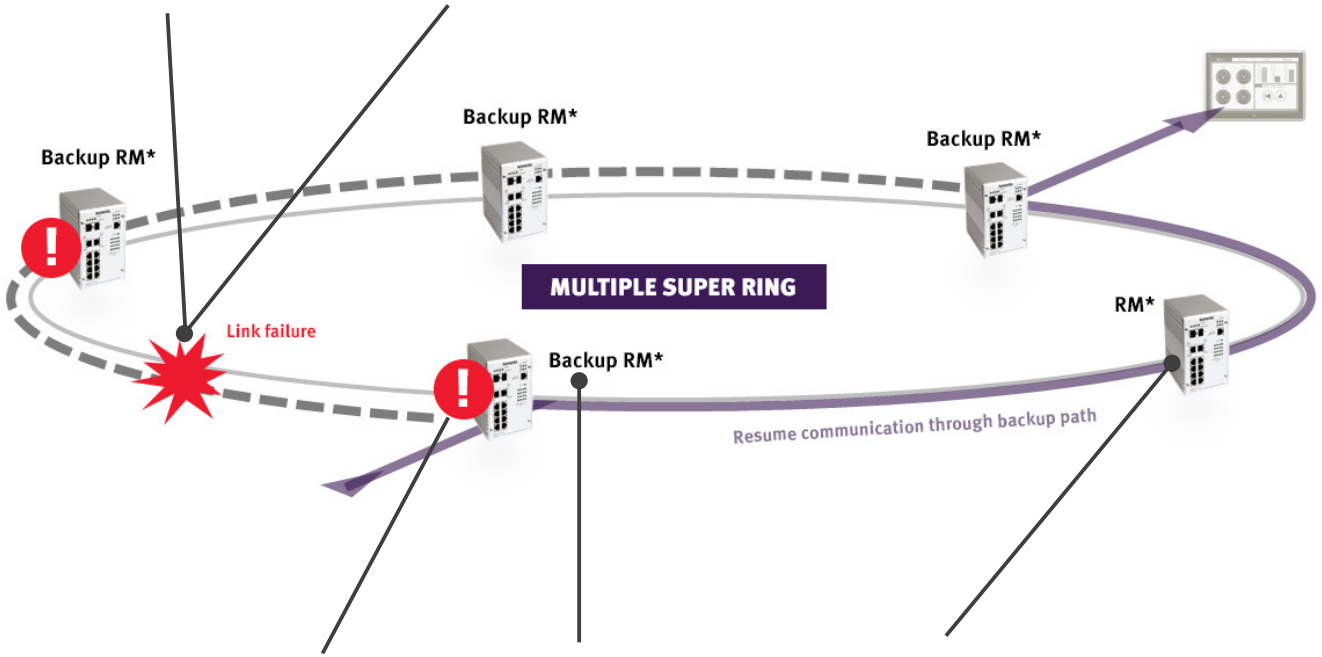
Yedekli Ağ

5 ms içinde Hata Onarma

Patentli "çoklu süper ring" ile göz açıp kapayıncaya kadar bağlantı hatasını düzeltir. Veri kaybını en aza indirir.

0 ms içinde Yenileme

Patentli "kesintisiz geri yükleme", kopuk bir zinciri düzelttiğinizde paket kaybı, yayın fırtınası ve yan etki olmadığını garanti eder.



Hızlı sorun giderme

LED göstergesi, röle alarmı, uyarı mesajı veya topoloji haritası ile hata konumunu size söyler.

Kritik sorunlara son

Patentli "yedekli ring yöneticisi" teknolojisi ile tüm switchler yedekli ring hatalarını düzeltmeye hazırdır.

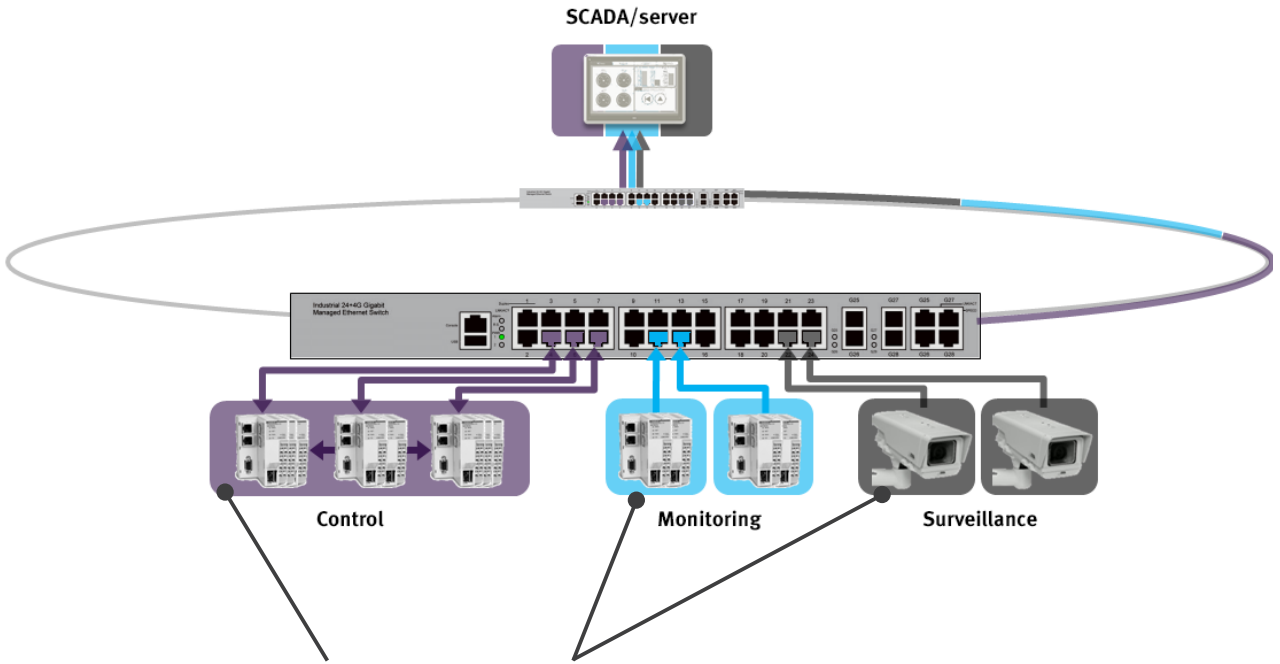
Hataları önler

Bir ring bağlantısı yanlışlıkla yanlış bir ring bağlantı noktasına takılırsa LED göstergesi sizi uyarır.

Kolay kurulum

Bir ring oluşturun, ring bağlantı noktalarını atayın, etkinleştirin. Bu kadar!
* RM (Ağ Yöneticisi) otomatik seçilir.

Hassas Veri Trafik Yönetimi



Endüstriyel sistemler için özel

Farklı veri trafiği koşullarına sahip, "grup" ve "izole" olan alt sistemleri içeren endüstriyel ağı hassas bir şekilde yönetir.

Grup izinleri

Bir kontrol sistemindeki PLC'ler ve SCADA gibi aynı gruptaki cihazların, birbirleriyle konuşmalarına izin verilir.

İzole grup

IED veya IP kameralar gibi birbirleriyle konuşması gerekmeyen cihazlar izole edilir ve yalnızca sunucuya veri gönderir.

Daha temiz ve güvenli

Alt sistemlerden, cihazlardan gelen veri trafiği, hedefe kadar tamamen izole edilmiştir. Paraziti önler ve ağ güvenliğini artırır.

Kolay kurulum

Basitçe koşul türlerine göre grup oluşturun, bağlantı noktalarını atayın. Bu kadar!

Gelişmiş Ağ Güvenliği

Ağ Düzeyinde Koruma

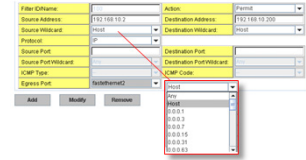
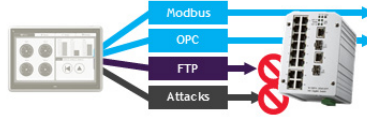
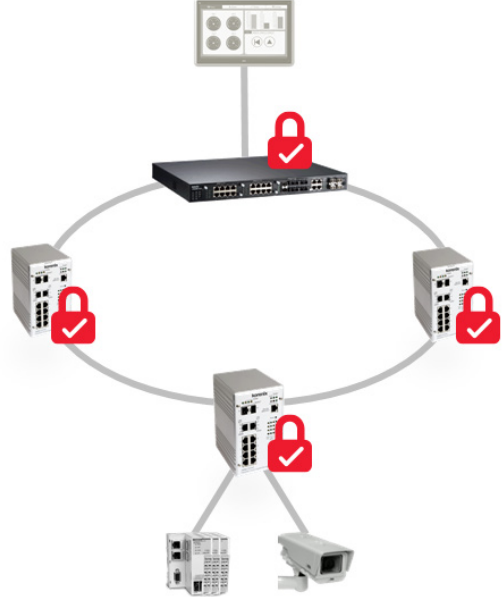
Endüstriyel uygulamalarda veri kullanılabilirliğini ve bütünlüğünü geliştirmek için ağa sızmaları ve hizmet dışı kalmayı önler.

Veri Trafik Düzeyinde Koruma

Virüslü bir sunucu veya güvenliği şüpheli bir SCADA'dan, güvenilir cihaza gelen veri trafiğini önler. Ağda yalnızca güvenli veri taşınır.

Cihaz Düzeyinde Koruma

Bilinmeyen ve istenmeyen cihazları engeller. Ağa yalnızca güvenilen cihazlar erişebilir.



Katman 2 güvenliği

Cihazları MAC adresi ile tanımlar. Bilinmeyen cihazlar engellenir. Endüstriyel uygulamalar için en etkili birinci hat korumasıdır.

Katman 2+ güvenliği

Trafik kaynak IP, hedef IP, TCP/UDP bağlantı noktalarına göre filtreler ve istenmeyen veri trafiğini hassas bir şekilde engeller.

Beyaz liste/Kara liste ayarı

Ağ üzerindeki istenmeyen IP'leri engelleyen, istenen IP'lerin geçmesine izin veren filtre sistemidir.

3G/4G Güvenli Routerlar

- › Hepsi bir arada LTE Router
- › WAN/SIM1/SIM2 üzerinden güvenilir VPN
- › Yedekli gateway
- › Sahada yedekli ağ

JetWave 2714GF-LTE Hücrel PoE Gateway

- ▶ 2x Gigabit 802.3 PoE
30W/port, maks 60W toplam
- ▶ 2x 100/1000 SFP
- ▶ 2T2R MIMO Anten Teknolojisi
- ▶ Port başına 866Mbps Hız
- ▶ 2x 54VDC
- ▶ Çift LTE SIM Kart
- ▶ Çoklu süper ring desteği (MSR)
- ▶ -40°C ~ +75°C



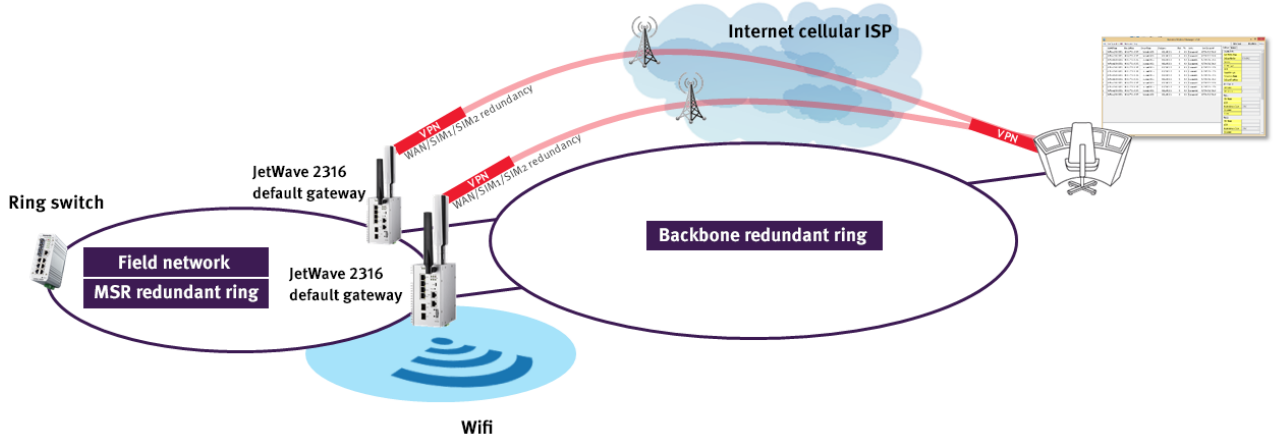
“ JetWave 3G / 4G kablosuz routerlar tam gateway ve ağ yedekliliği ile hızlı, güvenilir iletişim sunar.

Güvenli

- ▶ 256-bit'e kadar şifreleme, 512-bit bütünlük ve kimlik doğrulama özellikleri sunan IPSec ve OpenVPN desteği
- ▶ Gelen/giden güvenlik duvarı, NAT/DMZ/Port yönlendirme
- ▶ Yayında olmayan SSID, istemci izolasyonu, kimlik doğrulama ve veri şifreleme ile Wifi güvenliğini sağlar
- ▶ Kimlik doğrulama, yetkilendirme, şifreleme ve veri bütünlüğü ile OPC UA yönetimi

Emniyetli

- ▶ Yedekli WAN/SIM
- ▶ Yedekli SIM1/SIM2
- ▶ WAN/SIM1/SIM2 üzerinden esnek VPN tüneli
- ▶ MSR yedekli halka topolojili JetNET Switchleri ile 5 ms'de kurtarma ve sorunsuz geri yükleme
- ▶ MSR yedekli ağ geçidi.



Hızlı

- ▶ VPN/LAN/WAN yönlendirme için yüksek performanslı CPU
- ▶ LAN/LTE yönlendirme 100Mbps DL/50Mbps UL
- ▶ Donanımsal NAT yönlendirme
- ▶ Engelsiz full Gigabit LAN switch
- ▶ 300Mbps hıza kadar 2T2R Wifi

Kolay

- ▶ Dinamik IP
- ▶ Wifi AP sahada kolaylık ve mobilite getiriyor
- ▶ Mobil Yönetim ile uzaktan izleme/yapılandırma/bakım
- ▶ USB ile yapılandırma/aygıt yazılımı yükleme

3G/4G Güvenli Routerlar

- › Güvenli uzaktan erişim
- › Yedek ikinci SIM kart
- › Hücresel yedeklemeli geniş alan ağı (WAN)
- › OPC UA ile güvenli yönetim
- › Düşük güç tüketimi



JetWave 2414

Hücresel LTE Gateway

- › 4x 10/100 RJ45
- › Çift LTE SIM Kart
- › 2x Dijital Giriş ve 2x Dijital Çıkış
- › 2x RS-232/422/485 seri port
- › Ağır Endüstride Kullanım
- › Ethernet 4G Yönlendirme
- › İnce Kasa
- › Mikro SD Kart Desteği
- › GPS Desteği (Opsiyonel)
- › 9-48VDC
- › -40°C ~ +70°C



JetWave 2411L

Hücresel Router / Gateway

- › 1x 10/100 RJ45
- › 1x Dijital Giriş ve 1x Dijital Çıkış
- › 2T2R MIMO Anten Teknolojisi
- › Ağır Endüstride Kullanım
- › Ethernet 4G Yönlendirme
- › Kullanıcı Dostu Arayüz
- › İnce Kasa
- › 9-48VDC
- › -40°C ~ +70°C



JetWave 2714G-LTE

Hücresel PoE Gateway

- › 4x Gigabit 802.3 PoE 30W/port, maks 120W toplam
- › 2T2R MIMO Anten Teknolojisi
- › Ethernet 4G Yönlendirme
- › Kullanıcı Dostu Arayüz
- › Çift LTE SIM Kart
- › Çoklu süper ring desteği (MSR)
- › 2x 48VDC
- › -40°C ~ +70°C



JetWave 2411

LTE Hücresel Gateway

- › 1x 10/100 RJ45
- › 1x Dijital Giriş ve 1x Dijital Çıkış
- › 2T2R MIMO Anten Teknolojisi
- › 1x RS-232/422/485 seri port
- › Ağır Endüstride Kullanım
- › Ethernet 4G Yönlendirme
- › Kullanıcı Dostu Arayüz
- › İnce Kasa
- › Mikro SD Kart Desteği
- › GPS Desteği (Opsiyonel)
- › 9-30VDC
- › -40°C ~ +70°C

Kablosuz Access Pointler

- › Dayanıklı endüstriyel gövde
- › Yüksek performans
- › Uzak mesafe
- › Kablosuz güvenlik
- › Kaliteli fiberglass anten



JetWave 2211C
Endüstriyel Access Point

- › 1x 10/100 RJ45
- › 802.11a/b/g/n
- › 2T2R MIMO Anten Teknolojisi
- › Çift band desteği 2.4/5G
- › Ağır Endüstride Kullanım
- › 2x 9-48 VDC
- › -40°C - +70°C



JetWave 4020
Çift Band Çift Kanal Dış Mekan
Kablosuz AP/Bridge

- › 802.11n 2.4G / 802.11ac 5.8G
- › 1Gbps'ye kadar yüksek hız
- › Kablosuz güvenlik ve VPN/NAT Uzaktan erişim
- › Hareketli istasyonlar için hızlı roaming
- › Dahili 180° anten ile 300m'ye kadar iletim mesafesi
- › IP67 koruma, -40°C - +70°C



JetWave 4020E
Çift Band Çift Kanal Dış Mekan
Kablosuz AP/Bridge

- › 802.11n 2.4G / 802.11ac 5.8G
- › 1Gbps'ye kadar yüksek hız
- › Kablosuz güvenlik ve VPN/NAT Uzaktan erişim
- › Hareketli istasyonlar için hızlı roaming
- › Harici anten ile montaj esnekliği
- › IP67 koruma, -40°C - +70°C



JetWave 3220
Çift Kanal Endüstriyel
Kablosuz AP/Bridge

- › Ayarlanabilir çift kanal 802.11a/b/g/n 2.4G/5G
- › 300Mbps'ye kadar yüksek hız
- › Yedekli kablosuz haberleşme
- › Kablosuz güvenlik
- › Dahili 360° anten ile 50m'ye kadar iletim mesafesi
- › EN50121-4 ve e Mark
- › IP31 koruma, -40°C - +70°C



JetWave 2212X
Endüstriyel Access Point

- › 2x 10/100 RJ45
- › 802.11a/b/g/n
- › 2T2R MIMO Anten Teknolojisi
- › Çift band desteği 2.4/5G
- › Ağır Endüstride Kullanım
- › 2x 9-26VDC
- › -40°C - +75°C

“ Jetwave kablosuz access pointler, uzun mesafeli bağlantı ve dayanıklı kasası ile yüksek performans sağlar.

Kablosuz Access Point Seçim Rehberi

Senaryoya göre model seçimi

Yerel Ağ

Tek Kanalda Yayın

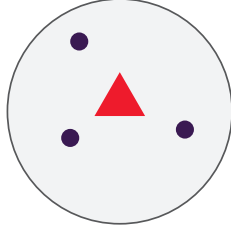
Bir WiFi servis ağı

JetWave 4020

IP67 dış mekan anteni ile 360° anten ve 150MBPS'ye kadar iletim kapsamı

JetWave 3220

300Mbps'ye kadar iki kat veri hızı. Çift anten ile arttırılmış sinyal kalitesi.



Uzak Mesafeli Ağ

Noktadan Noktaya

Fiber altyapı gerektirmeden iki sahayı köprüler

JetWave 4020

Standart anten ile 1km'ye kadar iletim mesafesi. IP67 koruma ile dış mekana uygun.

JetWave 3220

Daha az parazitli daha temiz 5G band. Çift anten ile arttırılmış kalite ve 300 Mbps'ye kadar iki kat veri hızı.



Çift Kanalda Yayın

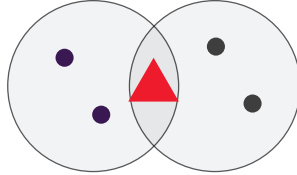
Ayrı ağları birleştirir veya izole ayrı ağlar oluşturur

JetWave 3220

IP31 korumalı endüstriyel sistemde çift anten, sinyal kalitesini 2.4G ve 5G bandında paralel olarak artırır.

JetWave 4020E

IP67 korumalı dış mekana uygun çift anten, sinyal kalitesini 2.4G ve 5G bandında paralel olarak artırır.



Yedekli Noktadan Noktaya

Yedekli bağlantı daha iyi sinyal kalitesiyle iletim sağlar

JetWave 3220

Çift anten, sinyal kalitesini 2.4G ve 5G bandında ayrı olarak artırır.

JetWave 4020

IP67 korumalı dış mekana uygun çift anten, sinyal kalitesini 2.4G ve 5G bandında ayrı olarak artırır.

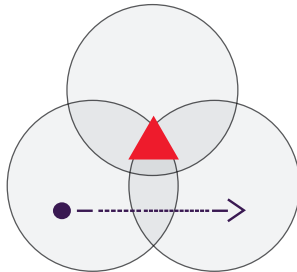


Hızlı Roaming

Hızlı hareket eden istemcilere bağlantı kaybı olmadan hizmet verir

JetWave 4020E

100m's'ye kadar hızlı roaming. IP67 korumalı dış mekana uygun çift anten, sinyal kalitesini artırır.



Yükseltici (Repeater)

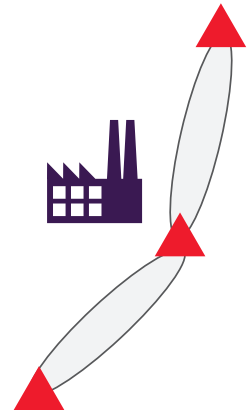
Mesafeyi uzatır veya engelleri aşar

JetWave 3220

Daha az parazitli daha temiz 5G band. Çift anten ile arttırılmış kalite.

JetWave 4020E

Daha az parazitli daha temiz 5G band. Çift anten ile arttırılmış kalite. Yüksek hızlı toplu aktarım.



Yerel + Uzak Mesafeli Ağ

Yerel Ağ + Noktadan Noktaya

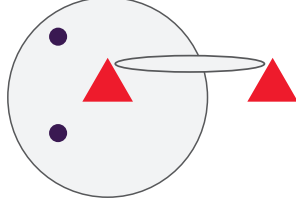
Fiber altyapı gerektirmeden iki sahayı Wifi ile köprüler

JetWave 3220

İstemciler için 2.4G band iletişim. Uzak mesafeler için 5G bandı.

JetWave 4020E

IP67 korumalı dış mekana uygun ve 2.4G ve 5G bandını destekler.



Yerel Ağ + Uzaktan Erişim

Makineler Arası / Araç

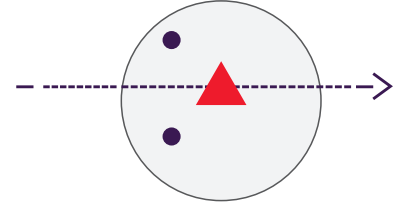
İnternet bağlantılı sabit veya hareketli kablosuz ağ

JetWave 2714G-LTE

VPN güvenli ve yüksek performanslı uzaktan erişim. Düşük güç tüketimi.

JetWave 3420

VPN güvenli ve yüksek performanslı uzaktan erişim. E Mark.

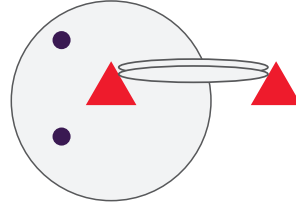


Yerel Ağ + Yedekli Noktadan Noktaya

Kablosuz sahaları, güvenilir kablosuz ağ ile haberleştirir

JetWave 4020E*

İstemciler için 2.4G band iletişim. Yedekli noktadan noktaya haberleşme için daha temiz 5G bandı. 1Gbps'ye kadar toplam iş hacmi. * yakında



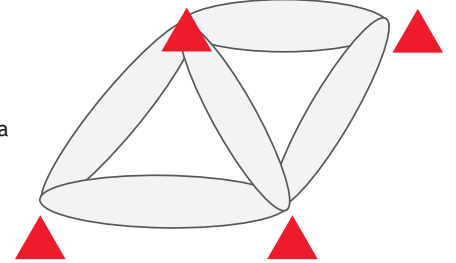
WiFi Omurgası

Güvenilir Altyapı

Tam kapsamlı, ölçeklenebilir, kendi kendini onaran bir kablosuz ağ oluşturur

JetWave 4020E*

Üçlü kanal yayını geniş sistemler için. IP67 koruma dış mekana uygun. * yakında

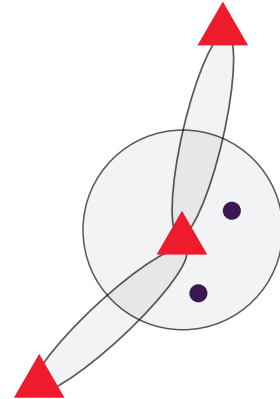


Yerel Ağ + Yükseltici (Repeater)

Kablosuz sahalarda yüksek performanslı aktarım

JetWave 4020E*

İstemciler için 2.4G band iletişim. Uzun mesafe aktarımları için daha temiz 5G bandı. 1Gbps'ye kadar toplam iş hacmi. * yakında



Kablosuz Access Point Seçim Rehberi






Opsiyonel Antenler, mesafe ve kapsama alanını genişletir

Model Adı	Anten Sayısı	Çalışma Modu	Standart / Opsiyonel Anten	Kapsama Açısı	Görüş Hattı Mesafesi ⁽¹⁾		Ek Kablo
					JetWave'den JetWave'e	JetWave'den İstemciye ⁽²⁾	
JetWave 4020		WiFi 2.4G	Standart 9dBi	180°	~300 m	~100 m	-
		WiFi 5.8G	Standart 10dBi	180°	~300 m	~100 m	-
JetWave 4020E	2	WiFi 2.4G	JWA-2.4G-9dBi-NF	360°	300~500 m	100~200 m	NM-NM-CFD400-1M*
			JWA-2.4G-15dBi-NF	360°	500~1000 m	300~500 m	NM-NM-CFD400-1M*
		WiFi 5.8G	JWA-5.8G-12dBi-NF	360°	300~500 m	100~300 m	NM-NM-CFD400-1M*
			JWDA-5.8G-15dBi-DP-2xNF	17°	500~1500 m	-	2 x NM-NM-CFD400-1M*
			JWDA-5.8G-23dBi-DP-2xNF	12°	1500~3000 m	-	2 x NM-NM-CFD400-1M*
JetWave 3220	2 1	WiFi 2.4G	Standart 2.6dBi	360°	~100 m	~50 m	(RSM-RSF-RG316-1M)
			JWA-2.4G-5dBi-NF	360°	100~200 m	50~100 m	RSM-NM-CFD200-1.5M*
			JWA-2.4G-9dBi-NF	360°	200~500 m	100~200 m	RSM-NM-CFD200-1.5M*
			JWDA-2.4G-12dBi-NF	120°	400~800 m	200~400 m	RSM-NM-CFD200-1.5M*
			JWA-2.4G-15dBi-NF	360°	500~1000 m	300~500 m	RSM-NM-CFD200-1.5M*
		WiFi 5.8G	Standart 3.6dBi	360°	~100 m	~50 m	(RSM-RSF-RG316-1M)
			JWA-5.8G-12dBi-NF	360°	100~500 m	50~300 m	RSM-NM-CFD200-1.5M*
			JWDA-5.8G-15dBi-DP-2xNF	17°	500~1500 m	-	2 x NM-NM-CFD400-1M*
			JWDA-5.8G-23dBi-DP-2xNF	12°	1500~3000 m	-	2 x NM-NM-CFD400-1M*
JetWave 4020	1	WiFi 2.4G	Standart 8dBi	3°	~3000 m	-	-
			JWA-2.4G-5dBi-NF	360°	100~200 m	50~100 m	(NF-NM-CFD400-1M)
			JWA-2.4G-9dBi-NF	360°	200~500 m	100~200 m	(NF-NM-CFD400-1M)
			JWDA-2.4G-12dBi-NF	120°	400~800 m	200~400 m	NF-NM-CFD400-1M*
			JWA-2.4G-15dBi-NF	360°	500~1000 m	300~500 m	(NF-NM-CFD400-1M)

(1) Pratik mesafe ve verim, doğal çevre ve mimari koşullara bağlıdır.

(2) Opsiyonel antenli istemci mesafesi, istemci kapasitesine göre değişiklik gösterebilir.

Opsiyonel Anten ve Yıldırım Korumucu

	<p>JWA-2.4G-5dBi-NF</p> <ul style="list-style-type: none"> ▶ 2.4G band, 5dBi ▶ Yatay 360° Dikey 20° ▶ N-Type dişi konnektör ▶ 70 × 54 × 220 mm ▶ -40°C - +60°C 		<p>JWA-2.4G-9dBi-NF</p> <ul style="list-style-type: none"> ▶ 2.4G band, 9dBi ▶ Yatay 360°, Dikey 10° ▶ N-Type dişi konnektör ▶ 35 × 35 × 420 mm ▶ -20°C - +60°C
	<p>JWA-2.4G-15dBi-NF</p> <ul style="list-style-type: none"> ▶ 2.4G band, 15dBi ▶ Yatay 360°, Dikey 10° ▶ N-Type dişi konnektör ▶ 51 × 51 × 1600 mm ▶ -20°C - +60°C 		<p>JWDA-2.4G-12dBi-NF</p> <ul style="list-style-type: none"> ▶ 2.4G band, 12dBi ▶ Yatay 120°, Dikey 10° ▶ N-Type dişi konnektör ▶ 370 × 130 × 65 mm ▶ -20°C - +60°C
	<p>JWA-5.8G-12dBi-NF</p> <ul style="list-style-type: none"> ▶ 5.8G band, 12dBi ▶ Yatay 360°, Dikey 60° ▶ N-Type dişi konnektör ▶ 35 × 35 × 420 mm ▶ -20°C - +60°C 		<p>JWDA-5.8G-15dBi-DP-2xNF</p> <ul style="list-style-type: none"> ▶ 5.8G band, 15dBi ▶ Yatay 17°, Dikey 17° ▶ 2 × N-Type dişi konnektör ▶ 210 × 210 × 73mm ▶ -20°C - +60°C
	<p>JWDA-5.8G-23dBi-DP-</p> <ul style="list-style-type: none"> ▶ 2xNF5.8G band, 23dBi ▶ Yatay 12°, Dikey 12° ▶ 2 × N-Type dişi konnektör ▶ 330 × 330 × 47 mm, ▶ -40°C - +80°C 		<p>JWA-arrestor-5803</p> <ul style="list-style-type: none"> ▶ N-Type dişi anten için 0-6GHz yıldırım koruyucu ▶ 68 × 22 mm ▶ -40°C - +65°C
<h2>Ek Kablolar</h2>			
	<p>NM-NM-CFD400-1M</p> <ul style="list-style-type: none"> ▶ N-type erkek - N-type erkek ▶ 1m <p>NF-NM-CFD400-1M</p> <ul style="list-style-type: none"> ▶ N-type dişi - N-type erkek ▶ 1m 		<p>RSM-NM-CFD200-1.5M</p> <ul style="list-style-type: none"> ▶ RP-SMA erkek - N-type erkek ▶ 1.5m <p>RSM-RSF-RG316-1M</p> <ul style="list-style-type: none"> ▶ RP-SMA erkek RP-SMA dişi ▶ 1m

Medya Dönüştürücüler

› Multi-Mod 2km, Single-Mod 30km'ye kadar mesafe aralığı ile haberleşme kabiliyeti.

JetCon 3401G

Endüstriyel Gigabit
Medya Dönüştürücü

- › 100/1000 RJ45 - SFP Dönüştürücü
- › İnce IP31 Kasa
- › EN50121-4 Raylı Sisem Sertifikası
- › Çift yönlü kullanım
- › 2x 10-60VDC
- › -40°C - +75°C



Medya ve PoE Dönüştürücüler

- › Dayanıklı kasa
- › Soğutucu alüminyum kasa
- › Üstten sızdırmaz IP31 koruma sınıfı
- › 1.5KV ViPot izolasyonu
- › Hata alarmı



JetCon 1301

Kompakt 1 - 1 Fiber Medya Dönüştürücü

- › 1 RJ45 - 1 SC fiber dönüştürücü
[-s] single-mod 30km
[-m] multi-mod 2km
- › Bağlantı kaybı yönlendirme
- › EtherCAT için düşük gecikme
- › -10°C - +70°C / [w]-40°C - +80°C



JetCon 1302

İnce 2 - 1 Fiber Medya Dönüştürücü

- › 2 RJ45 - 1 SC fiber dönüştürücü
[-s] single-mod 30km
[-m] multi-mod 2km
- › Port hata alarmı
- › -10°C - +70°C / [-w]-40°C - +70°C



JetCon 1702

2-kanal Gigabit Yüksek Güçlü PoE Enjektörü

- › 2x 100/1000 RJ45
- › 2x 100/1000 PoE
30W port başına, 60W toplam
[-A] RJ45 1,2,3,6 pinleri PoE
[-B] RJ45 4,5,7,8 pinleri PoE
- › PoE aşırı sıcaklık, aşırı akım, kısa devre korumalı
- › -40°C - +75°C



JetCon 2301

Gelişmiş 1 - 1 Fiber Medya Dönüştürücü

- › 1 RJ45 - 1 SC fiber dönüştürücü
[-s] single-mod 30km
[-m] multi-mod 2km
- › Bağlantı kaybı yönlendirme
- › EtherCAT için düşük gecikme
- › Port ve güç hata alarmı
- › EN50121-4 sınıfı
- › -25°C - +70°C / [w]-40°C - +75°C



JetCon 2302

Gelişmiş 2 - 1 Fiber Medya Dönüştürücü

- › 2 RJ45 - 2 SC fiber dönüştürücü veya 4-port yönetimsiz switch
[-s] single-mod 30km
[-m] multi-mod 2km
- › EtherCAT için düşük gecikme
- › Port ve güç hata alarmı
- › -25°C - +70°C / [w]-40°C - +75°C



JetCon ailesi, sağlam ve güvenli bir haberleşme için basit ethernet menzil arttırıcılar ve medya dönüştürücüleri içeren bir ailedir.

Seri Port Dönüřtürücüler

- › Zorlu ortamlarda kullanım için
- › Dayanıklı tasarım
- › Güvenilir iletişim



JetCon 2201w

RS232 - RS422/485 Seri Dönüřtürücü

- › Otomatik haberleşme hızı ve yönü algılama
- › 921.6kbps'ye kadar veri hızı
- › 15KV ESD koruma
- › -40°C - +70°C
- › [-i] izolasyon

JetCon 2401

RS232/422/485 - Fiber Seri Dönüřtürücü

- › Full duplex noktadan noktaya veya duplex ring bağlantı
- › 921.6kbps'ye kadar veri hızı
- › 100 ST Fiber
[-s] single-mod 40km
[-m] multi-mod 5km
- › Otomatik haberleşme hızı ve yönü algılama
- › 15KV ESD koruma
- › -20°C - +70°C / [w]-40°C - +70°C

“ JetCon seri port dönüřtürücüler, seri arabirime ve fiber ortama kolay dönüřüm imkanı sağlar.

SFP Fiber Dönüştürücüler

100 Mbit



	Fiber Tipi	Hız	Mesafe	Dalga Boyu	Çalışma Sıcaklığı
SFP100MM/SFP100MM-w	Multi-mod	100Mbps	2km	1310nm	-10°C ~+70°C/-40°C ~+85°C(W)
SFP100MMD/SFP100MMD-w	Multi-mod	100Mbps DDM	2km	1310nm	-10°C ~+70°C/-40°C ~+85°C(W)
SFP100MM5/SFP100MM5-w	Multi-mod	100Mbps	5km	1310nm	-10°C ~+70°C/-40°C ~+85°C(W)
SFP100MM5D/SFP100MM5D-w	Multi-mod	100Mbps DDM	5km	1310nm	-10°C ~+70°C/-40°C ~+85°C(W)
SFP100SM30/SFP100SM30-w	Single-mod	100Mbps	30km	1310nm	-10°C ~+70°C/-40°C ~+85°C(W)
SFP100SM30D/SFP100SM30D-w	Single-mod	100Mbps DDM	30km	1310nm	-10°C ~+70°C/-40°C ~+85°C(W)
SFP100SM60/SFP100SM60-w	Single-mod	100Mbps	60km	1310nm	-10°C ~+70°C/-40°C ~+85°C(W)
SFP100SM60D/SFP100SM60D-w	Single-mod	100Mbps DDM	60km	1310nm	-10°C ~+70°C/-40°C ~+85°C(W)
SFP100SM80/SFP100SM80-w	Single-mod	100Mbps	80km	1310nm	-10°C ~+70°C/-40°C ~+85°C(W)
SFP100SM80D/SFP100SM80D-w	Single-mod	100Mbps DDM	80km	1310nm	-10°C ~+70°C/-40°C ~+85°C(W)
SFP100SM100/SFP100SM100-w	Single-mod	100Mbps	100km	1550nm	-10°C ~+70°C/-40°C ~+85°C(W)
SFP100SM100D/SFP100SM100D-w	Single-mod	100Mbps DDM	100km	1550nm	-10°C ~+70°C/-40°C ~+85°C(W)
SFP100SM120/SFP100SM120-w	Single-mod	100Mbps	120km	1550nm	-10°C ~+70°C/-40°C ~+85°C(W)
SFP100SM120D/SFP100SM120D-w	Single-mod	100Mbps DDM	120km	1550nm	-10°C ~+70°C/-40°C ~+85°C(W)
SFP100SM20B13/SFP100SM20B13-w	Single-mod	100Mbps BIDI/WDM	20km	TX 1310nm, RX 1550nm	-10°C ~+70°C/-40°C ~+85°C(W)
SFP100SM20B13D/SFP100SM20B13D-w	Single-mod	100Mbps BIDI/WDM DDM	20km	TX 1310nm, RX 1550nm	-10°C ~+70°C/-40°C ~+85°C(W)
SFP100SM20B15/SFP100SM20B15-w	Single-mod	100Mbps BIDI/WDM	20km	TX 1550nm, RX 1310nm	-10°C ~+70°C/-40°C ~+85°C(W)
SFP100SM20B15D/SFP100SM20B15D-w	Single-mod	100Mbps BIDI/WDM DDM	20km	TX 1550nm, RX 1310nm	-10°C ~+70°C/-40°C ~+85°C(W)
SFP100SM40B13/SFP100SM40B13-w	Single-mod	100Mbps BIDI/WDM	40km	TX 1310nm, RX 1550nm	-10°C ~+70°C/-40°C ~+85°C(W)
SFP100SM40B13D/SFP100SM40B13D-w	Single-mod	100Mbps BIDI/WDM DDM	40km	TX 1310nm, RX 1550nm	-10°C ~+70°C/-40°C ~+85°C(W)
SFP100SM40B15/SFP100SM40B15-w	Single-mod	100Mbps BIDI/WDM	40km	TX 1550nm, RX 1310nm	-10°C ~+70°C/-40°C ~+85°C(W)
SFP100SM40B15D/SFP100SM40B15D-w	Single-mod	100Mbps BIDI/WDM DDM	40km	TX 1550nm, RX 1310nm	-10°C ~+70°C/-40°C ~+85°C(W)
SFP100SM60B13/SFP100SM60B13-w	Single-mod	100Mbps BIDI/WDM	60km	TX 1310nm, RX 1550nm	-10°C ~+70°C/-40°C ~+85°C(W)
SFP100SM60B13D/SFP100SM60B13D-w	Single-mod	100Mbps BIDI/WDM DDM	60km	TX 1310nm, RX 1550nm	-10°C ~+70°C/-40°C ~+85°C(W)
SFP100SM60B15/SFP100SM60B15-w	Single-mod	100Mbps BIDI/WDM	60km	TX 1550nm, RX 1310nm	-10°C ~+70°C/-40°C ~+85°C(W)
SFP100SM60B15D/SFP100SM60B15D-w	Single-mod	100Mbps BIDI/WDM DDM	60km	TX 1550nm, RX 1310nm	-10°C ~+70°C/-40°C ~+85°C(W)

1 Gbit



	Fiber Tipi	Hız	Mesafe	Dalga Boyu	Çalışma Sıcaklığı
SFPGSX/SFPGSX-w	Multi-mod	1Gbps-SX	550m	850nm	-10°C ~+70°C/-40°C ~+85°C(W)
SFPGXD/SFPGXD-w	Multi-mod	1Gbps-SX DDM	550m	850nm	-10°C ~+70°C/-40°C ~+85°C(W)
SFPGSX2/SFPGSX2-w	Multi-mod	1Gbps-SX	2km	1310nm	-10°C ~+70°C/-40°C ~+85°C(W)
SFPGXD2/SFPGXD2-w	Multi-mod	1Gbps-SX DDM	2km	1310nm	-10°C ~+70°C/-40°C ~+85°C(W)
SFPGXL10/SFPGXL10-w	Single-mod	1Gbps-LX	10km	1310nm	-10°C ~+70°C/-40°C ~+85°C(W)
SFPGXL10D/SFPGXL10D-w	Single-mod	1Gbps-LX DDM	10km	1310nm	-10°C ~+70°C/-40°C ~+85°C(W)
SFPGXLH30/SFPGXLH30-w	Single-mod	1Gbps-LHX	30km	1310nm	-10°C ~+70°C/-40°C ~+85°C(W)
SFPGXLH30D/SFPGXLH30D-w	Single-mod	1Gbps-LHX DDM	30km	1310nm	-10°C ~+70°C/-40°C ~+85°C(W)
SFPGXD50/SFPGXD50-w	Single-mod	1Gbps-XD	50km	1550nm	-10°C ~+70°C/-40°C ~+85°C(W)
SFPGXD50D/SFPGXD50D-w	Single-mod	1Gbps-XD DDM	50km	1550nm	-10°C ~+70°C/-40°C ~+85°C(W)
SFPGZX70/SFPGZX70-w	Single-mod	1Gbps-ZX	70km	1550nm	-10°C ~+70°C/-40°C ~+85°C(W)
SFPGZX70D/SFPGZX70D-w	Single-mod	1Gbps-ZX DDM	70km	1550nm	-10°C ~+70°C/-40°C ~+85°C(W)
SFPGXL10B13/SFPGXL10B13-w	Single-mod	1Gbps-LX BIDI/WDM	10km	TX 1310nm, RX 1550nm	-10°C ~+70°C/-40°C ~+85°C(W)
SFPGXL10B13D/SFPGXL10B13D-w	Single-mod	1Gbps-LX BIDI/WDM DDM	10km	TX 1310nm, RX 1550nm	-10°C ~+70°C/-40°C ~+85°C(W)
SFPGXL10B15/SFPGXL10B15-w	Single-mod	1Gbps-LX BIDI/WDM	10km	TX 1550nm, RX 1310nm	-10°C ~+70°C/-40°C ~+85°C(W)
SFPGXL10B15D/SFPGXL10B15D-w	Single-mod	1Gbps-LX BIDI/WDM DDM	10km	TX 1550nm, RX 1310nm	-10°C ~+70°C/-40°C ~+85°C(W)
SFPGXL20B13/SFPGXL20B13-w	Single-mod	1Gbps-LX BIDI/WDM	20km	TX 1310nm, RX 1550nm	-10°C ~+70°C/-40°C ~+85°C(W)
SFPGXL20B13D/SFPGXL20B13D-w	Single-mod	1Gbps-LX BIDI/WDM DDM	20km	TX 1310nm, RX 1550nm	-10°C ~+70°C/-40°C ~+85°C(W)
SFPGXL20B15/SFPGXL20B15-w	Single-mod	1Gbps-LX BIDI/WDM	20km	TX 1550nm, RX 1310nm	-10°C ~+70°C/-40°C ~+85°C(W)
SFPGXL20B15D/SFPGXL20B15D-w	Single-mod	1Gbps-LX BIDI/WDM DDM	20km	TX 1550nm, RX 1310nm	-10°C ~+70°C/-40°C ~+85°C(W)
SFPGXL40B13/SFPGXL40B13-w	Single-mod	1Gbps-LX BIDI/WDM	40km	TX 1310nm, RX 1550nm	-10°C ~+70°C/-40°C ~+85°C(W)
SFPGXL40B13D/SFPGXL40B13D-w	Single-mod	1Gbps-LX BIDI/WDM DDM	40km	TX 1310nm, RX 1550nm	-10°C ~+70°C/-40°C ~+85°C(W)
SFPGXL40B15/SFPGXL40B15-w	Single-mod	1Gbps-LX BIDI/WDM	40km	TX 1550nm, RX 1310nm	-10°C ~+70°C/-40°C ~+85°C(W)
SFPGXL40B15D/SFPGXL40B15D-w	Single-mod	1Gbps-LX BIDI/WDM DDM	40km	TX 1550nm, RX 1310nm	-10°C ~+70°C/-40°C ~+85°C(W)
SFPGXL60B13	Single-mod	1Gbps-LX BIDI/WDM	60km	TX 1310nm, RX 1550nm	-10°C ~+70°C
SFPGXL60B13D	Single-mod	1Gbps-LX BIDI/WDM DDM	60km	TX 1310nm, RX 1550nm	-10°C ~+70°C
SFPGXL60B15	Single-mod	1Gbps-LX BIDI/WDM	60km	TX 1550nm, RX 1310nm	-10°C ~+70°C
SFPGXL60B15D	Single-mod	1Gbps-LX BIDI/WDM DDM	60km	TX 1550nm, RX 1310nm	-10°C ~+70°C

LC Konnektör

BIDI: Bi-directional fiber transceivers (Çift yönlü fiber alıcı vericiler 60 km'ye kadar)

DDM: Digital Diagnostics Monitoring (Dijital Teşhis ve İzleme)

WDM: Wave Division Multiplex (Dalga Bölmeli Multipleks)

Hızlı, ileri mühendislik

Operatör paneli, kontrolör, sürücü ve veri haberleşme içeren projelerinizi WARP Engineering Studio ile oluşturabilirsiniz. WARP uygulamanızdaki tüm donanımları , yazılımları ve haberleşmeleri otomatik olarak yapılandıracaktır. Günler süren konfigürasyon ayarları birkaç dakika içerisinde yapılarak çalışır hale gelecektir.



Özellikleri

- ▶ Beijer Electronics'in tüm ürünleriyle hatasız bütünleşme
- ▶ Sürükle ve Bırak özelliği ile hazır yapılandırılmış ve entegre iş akışları
- ▶ Tüm donanımları, yazılımları ve haberleşme ayarlarını otomatik yapılandırma
- ▶ Cihazları birbirine bağlamak için basitçe çizgi çizme
- ▶ Otomatik sorun giderme özelliği ile yanlışlardan kurtulma ve hatasız çalışma
- ▶ Tüm bireysel uygulama programı düzenleyicilerine otomatik olarak erişim
- ▶ PLC kodu veya HMI ekranı gibi gömülü fonksiyonlar içeren "Akıllı Objeler"
- ▶ Projenin kolayca yedeklenmesi kurtarılması ve dağıtımı
- ▶ Önemli dosyalar için kısayollar
- ▶ Satılmayı kolaylaştırmak için malzeme listesi oluşturma

Zaman kazandıran akıllı objeler

WARP Engineering Studio'nun en başarılı özelliği akıllı objeler sunmasıdır. PLC kodu, Panel tasarımı gibi birçok gömülü özelliği ile akıllı objeler kullanıma hazırdır. Akıllı objeleri çalışma alanına sürüklemek ve yüklemek istenilen cihazın üzerine bırakmak yeterlidir. Tüm gömülü kod ve tasarım bağlı olunan cihazlara yüklenecektir. Akıl ile zaman kazandırmak budur.

Smart Store ile Hazır Endüstriyel Uygulamalar

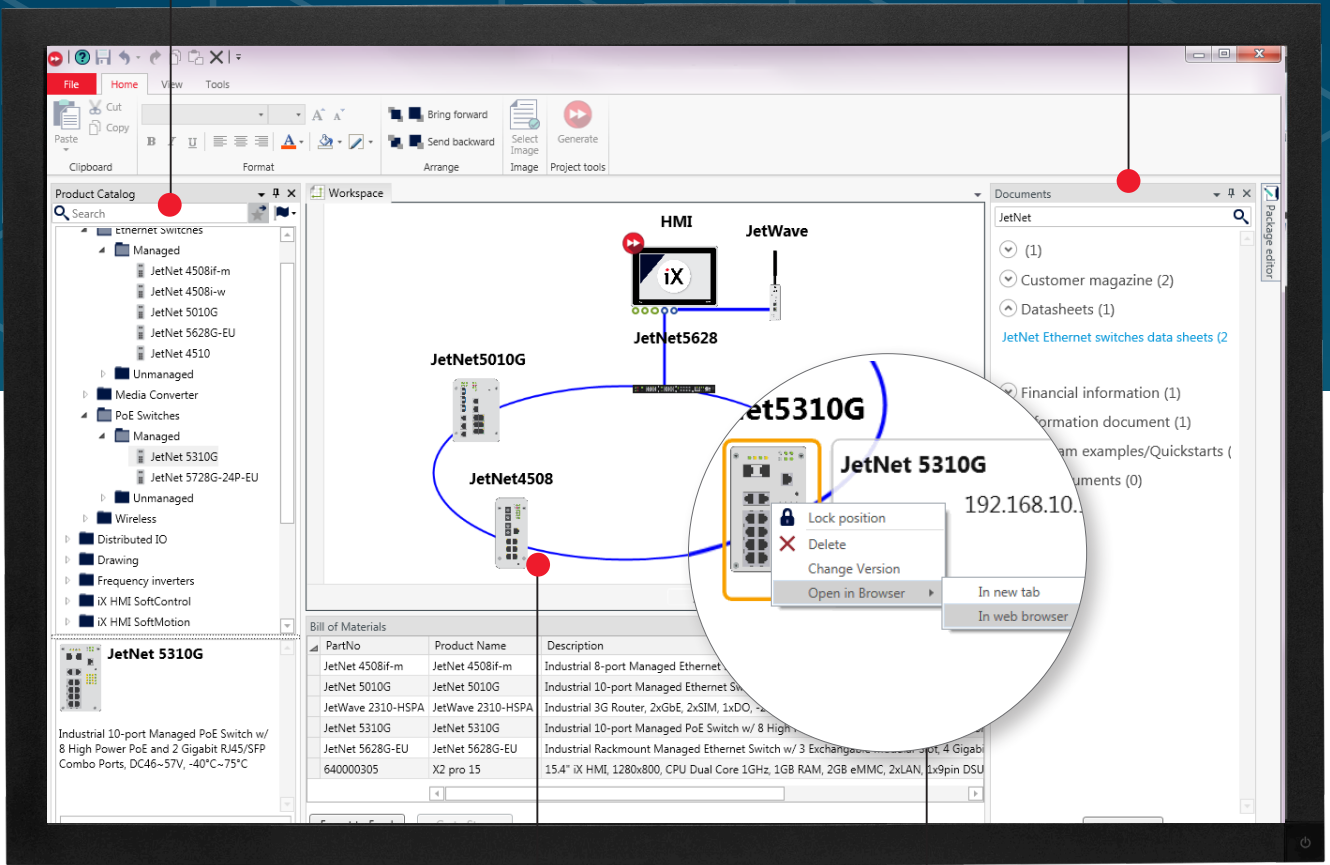
Gelecekte otomasyon mühendisliği nesne odaklı, görsel ve kullanıcı isteği tabanlı olacaktır. Smart Store uygulamamız ile hergün daha fazla karmaşık endüstriyel uygulamalar, akıllı objeler, yazılımlar ve yazılım güncellemelerini hazır halde bulacak ve hemen indirebileceksiniz.

WARP Engineering Studio, Korenix ürünlerini destekler.

» Korenix serisine ürün kataloğu ile tam genel bakış

» Veri iletişim ürünlerini malzeme listesine dahil edin

» Belgeler için çevrimiçi Yardım'a doğrudan erişim



» Arka plan ekranıyla eksiksiz genel tesis görünümü

» Yönetici erişimi için yönetilebilir switch web sunucusuna çevrimiçi göz atma

Beijer Electronics Hakkında

Beijer Electronics, önemli uygulamaları için, verileri kontrol eden; bağlantı sunan ve esnek çözümler yaratan, sanayiler arası bir uluslararası sağlayıcıdır. Açık yazılımımız, donanım ve IIOT çözümlerimiz modern kullanıcı deneyimleri ile birleşerek, müşterilerimizin süreçlerini iyileştirmelerine ve güvenli iletişim yaratmalarına yardım eder. Karmaşığı basitleştirme felsefesinde tutkumuz; yarının fırsatlarını müşterilerimizle beraber çalışarak yakalamaktır. Beijer Electronics, bir Beijer Grup firmasıdır. 2018 yılı satışları 1.4 milyar SEK olan firma Nasdaq OMX Kuzey Stockholm borsasına BELE ismi ile kayıtlı bir şirkettir.olan firma Nasdaq OMX Kuzey Stockholm borsasına BELE ismi ile kayıtlı bir şirkettir.

ÇİN

Beijing
Shanghai
Shenzhen

DANİMARKA

Roskilde

FRANSA

Champlan

ALMANYA

Nürtingen

NORVEÇ

Bergen
Drammen
Stavanger
Ålesund

SİNGAPUR

Singapur

KUZEY KORE

Seul

İSVEÇ

Göteborg
Jönköping
Malmö
Stockholm

TAYVAN

Taipei

TÜRKİYE

İstanbul

İNGİLTERE

Nottingham

AMERİKA

Atlanta, GA
Baltimore, MD
Chicago, IL
Dallas, TX
Detroit, MI
Salt Lake City, UT

Merkez Ofis

Beijer Electronics AB
Box 426, Stora Varvsgatan 13a
SE-201 24 Malmö, Sweden

www.beijerelectronics.com | +46 40 35 86 00